



Ministero del Lavoro
e delle Politiche Sociali

Direzione generale per la lotta alla povertà
e per la programmazione sociale



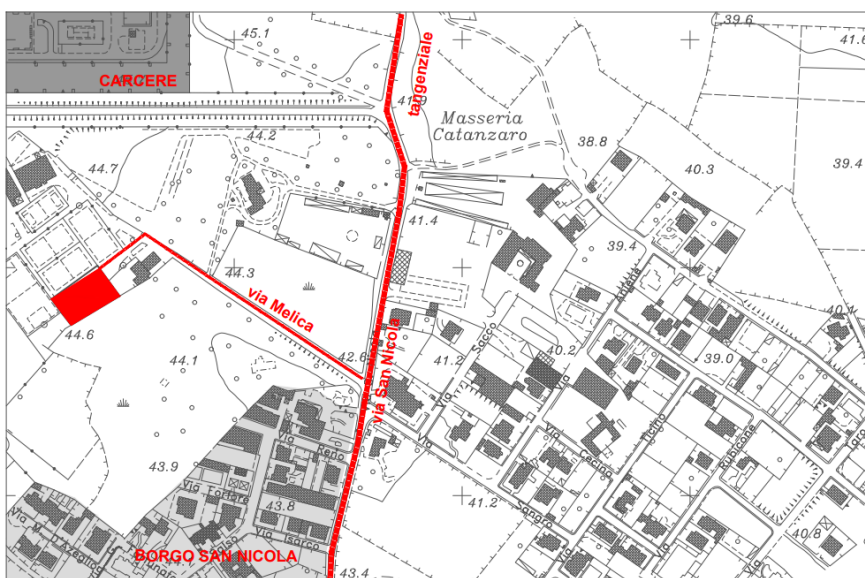
Città di Lecce



Finanziato
dall'Unione europea
NextGenerationEU

Piano Nazionale di Ripresa e Resilienza (PNRR)
Missione 5 "Inclusione e coesione"
Componente 2 "Infrastrutture sociali, famiglie,
comunità e terzo settore"
Sottocomponente 1 "Servizi sociali,
disabilità e marginalità sociale"
Investimento 1.2 - Percorsi di autonomia per
persone con disabilità
CUP C74H22000260006

PROGETTO "PERCORSI DI AUTONOMIA PER PERSONE CON DISABILITÀ"



L'immobile è sito in via Melica
a circa **800 metri** da Borgo San
Nicola.



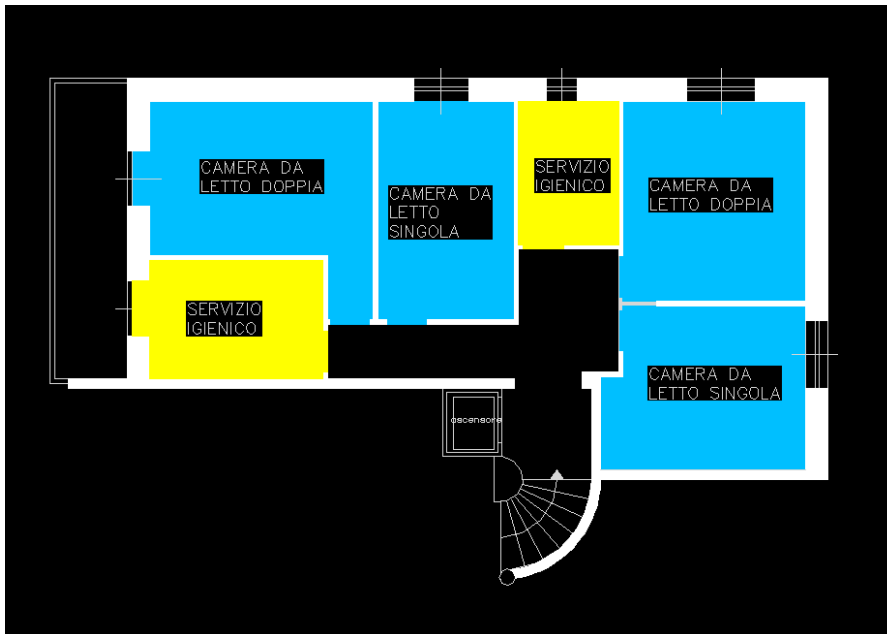
Bene confiscato alla mafia, è
completamente circondato da
un **ampio giardino**, con
recinzione in muratura.

Autonomo per consumi
energetici, dispone di **impianto
solare-termico e fotovoltaico**.

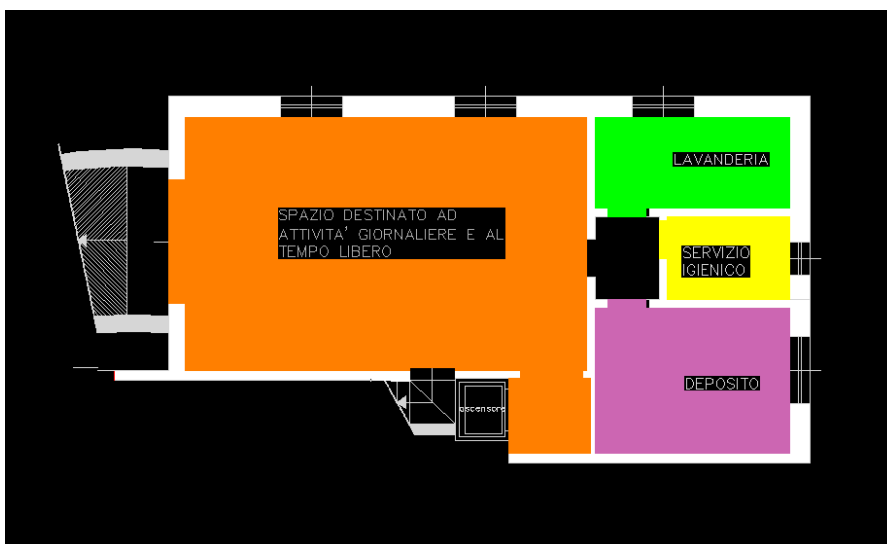
Occupava una superficie di circa
400 mq. ed è disposto su **tre
livelli**. Una **piattaforma
elevatrice** collega i piani, oltre
alle rampe.



Il piano terra consiste di un'ampia sala pranzo/ spazio destinato ad attività giornaliera, di una cucina attrezzata, di due servizi igienici divisi per sesso e di una sala per il coordinatore della struttura.



Il piano primo è composto da quattro camere da letto e due servizi igienici, divisi per sesso.



Il piano seminterrato è organizzato con un ampio spazio per attività giornaliera e del tempo libero; dispone di un servizio igienico a piano.

Sono presenti due locali ad uso lavanderia e deposito.

